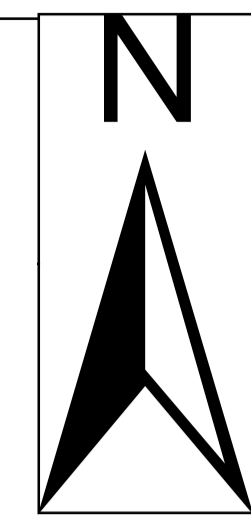


拟征收土地位置示意图



拟征收地块，涉及滨海港经济区六合庄村
 东至：农田，南至：水工建筑，西至：道路，北至：农田。

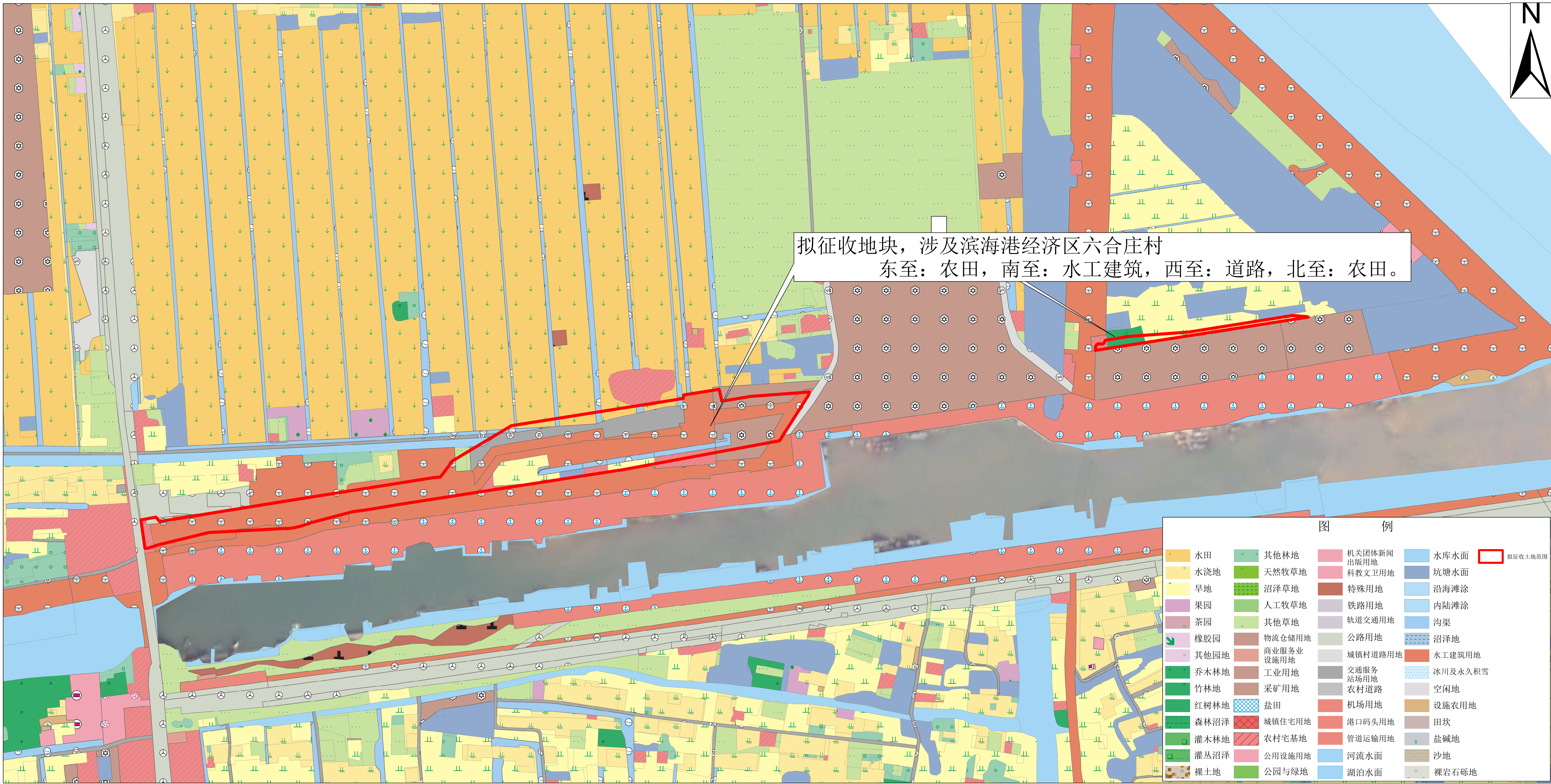


图 例

水田	其他林地	机关团体新闻 出版用地	水库水面	[Red Outline] 拟征收土地范围
水浇地	天然牧草地	科教文卫用地	坑塘水面	
旱地	沼泽草地	特殊用地	沿海滩涂	
果园	人工牧草地	铁路用地	内陆滩涂	
茶园	其他草地	轨道交通用地	沟渠	
橡胶园	物流仓储用地	公路用地	沼泽地	
其他园地	商业服务业 设施用地	城镇村道路用地	水工建筑用地	
乔木林地	工业用地	交通服务 站场用地	冰川及永久积雪	
竹林地	采矿用地	农村道路	空闲地	
红树林地	盐田	机场用地	设施农用地	
森林沼泽	城镇住宅用地	港口码头用地	田坎	
灌木林地	农村宅基地	管道运输用地	盐碱地	
灌丛沼泽	公用设施用地	河流水面	沙地	
裸土地	公园与绿地	湖泊水面	裸岩石砾地	

1:2,000